

Einführung in die Materialsammlung zur Befähigung ehrenamtlich Mitarbeitender in der Hospizarbeit

Übersicht und Funktionen

Themenbereiche

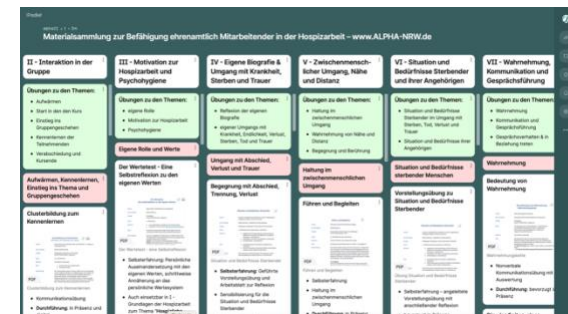
Die Materialsammlung zur Befähigung ehrenamtlich Mitarbeitender in der Hospizarbeit ist in **sieben Themenbereiche** aufgeteilt:

- I Grundlagen der Hospizarbeit
- II Interaktion in der Gruppe
- III Motivation zur Hospizarbeit und Psychohygiene
- IV Eigene Biografie & Umgang mit Krankheit, Sterben und Trauer
- V Zwischenmenschlicher Umgang, Nähe und Distanz
- VI Situation und Bedürfnisse Sterbender und ihrer Angehörigen
- VII Wahrnehmung, Kommunikation und Gesprächsführung

Padlet: Übersicht und Struktur

Die digitale Pinnwand ist in **10 Spalten** aufgeteilt.

- Spalte 1** Hinweise zum Aufbau des und dem Umgang mit dem Padlet
- Spalten 2-8** Je **Themenbereich** eine eigene Spalte mit Übungen
- Spalte 9** Arbeitsblätter und Texte zu den Übungen
- Spalte 10** Weitere Informationen, bspw. Filme, Literatur, etc.



Aufbau Spalten

Posts verfügen über **unterschiedliche Farben**

Weiß Überschrift Themenbereiche und inhaltliche Einträge

Grün Kurzerläuterung zu den Themenbereichen

Rot Zwischenüberschriften

Blau Übungen/Material zu Hospizarbeit in der Eingliederungshilfe

Lila Interkulturelle/Kultursensible Hospizarbeit

Gelb Junges Ehrenamt

Aufbau Posts

Die inhaltlichen Posts (weiß) mit den einzelnen Übungen oder Materialien sind nach folgendem Schema aufgebaut:

Überschrift

Übung/Text/Arbeitsblatt als PDF, öffnet sich durch Anklicken zur Ansicht in eigenem Fenster

Art der Übung

Hinweis zur Durchführung: in Präsenz und/oder digital

Verlinkung zu Arbeitsblättern, Texten und/oder zusätzlichen Materialien

Die vier Seiten einer Nachricht



Die vier Seiten einer Nachricht	
Thema	Wahrnehmung – Kommunikation (verbal und non-verbal) – Gesprächsführung
Art der Übung	Kommunikationsübung
Gruppen	Partnerarbeit, Auswertung in der Einzelgruppe Anzahl Teilnehmer: 15-20
Dauer	ca. 15-20 Minuten plus Auswertung
Material	Arbeitsblatt zur Übung – siehe Anlage Materialien
Ziele	Sensibilisierung für die vier Seiten einer Nachricht und der persönlichen Wahrnehmung
Beschreibung	Übung für zwei Personen: A ist die Person, deren Aussage auf dem Arbeitsblatt vorgegeben ist. B ist die Person, an die sie gerichtet ist und diese lesen kann, was in die Aussage von A hine... stellt sich kurz die beschriebene Situation vor und fordert Euch in Eure gewohnter Rolle als A oder als B ein. Dann soll A die untenstehende Aussage in einer Retonung seiner/ihrer Wahl aussprechen. B hört hin, welche Haupt-Botschaft sich aus der jeweiligen Aussage

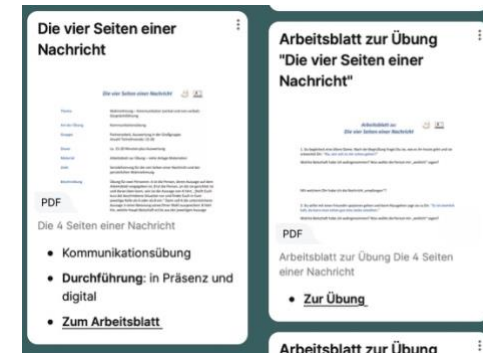
Die 4 Seiten einer Nachricht

- **Kommunikationsübung**
- **Durchführung:** in Präsenz und digital
- **Zum Arbeitsblatt**

Verlinkungen zwischen Übungen und weiteren Materialien

Einige Übungen erfordern zusätzliches Material wie bspw. Arbeitsblätter oder Texte. Ist dies der Fall, befindet sich der Link zu den Materialien als letzter Punkt im Post.

Die Posts mit dem zusätzlichen Material sind ebenfalls mit den entsprechenden Übungen verlinkt.



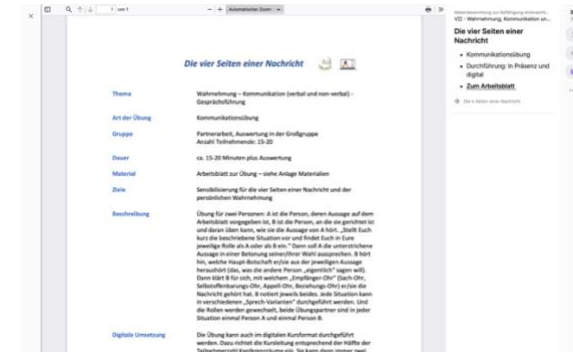
Ansicht hinterlegte Dokumente

Die Übungen und Arbeitsmaterialien sind unterhalb der Überschrift des Posts hinterlegt. Durch einmaliges Anklicken öffnet sich das jeweilige Dokument in einem eigenen Fenster.

Von hier aus können die [Dokumente direkt heruntergeladen oder ausgedruckt](#) werden.

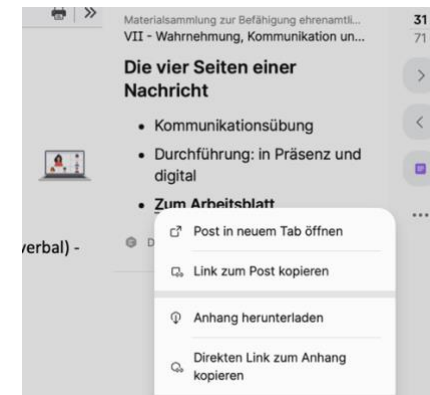
In der [rechten Spalte](#) erscheint der [Postinhalt im Überblick](#). Von hier aus können bspw. [Verlinkungen zu Arbeitsblättern oder weiteren Medien](#) direkt geöffnet werden.

Über das X oben links, kann die Übung wieder geschlossen werden.



Über die Links- und Rechtspfeile in der rechten Symbolleiste, können die nächsten Übungen aufgerufen werden, ohne vorher in die Übersichtsansicht des Padlets zurückzukehren.

Über die **drei Punkte** in der rechten Symbolleiste unten, kann das **Dokument heruntergeladen** werden oder der **Link zu dem Post oder zu dem Anhang kopiert** werden, um diesen bspw. per E-Mail zu versenden.



Aufbau Übungen


Die Dateien mit den Übungen sind immer nach einem **einheitlichen Schema** aufgebaut.



Neben der Überschrift zeigen das Stuhlkreis- und das Bildschirmsymbol an, ob die betreffende **Übung in Präsenz** durchgeführt werden sollte oder ob sie sich auch für die **Umsetzung in einem digitalen Kursformat** eignet.

Darunter folgt die Erläuterung der Übung nachfolgenden Punkten:

Thema	Einordnung in die sieben Themenbereiche
Art der Übung	bspw. Selbsterfahrung oder Kommunikationsübung
Gruppe	bspw. Großgruppe, Kleingruppen-, Partner- oder Einzelarbeit // Anzahl Teilnehmende
Dauer	so viel Zeit sollte eingeplant werden
Material	das wird benötigt

Ziele	Kurzerläuterung Zweck
Beschreibung	Erläuterung zum Ablauf
Variationen	alternative Umsetzungsmöglichkeiten
Digitale Umsetzung	optional, Hinweise zur Onlinegestaltung der Übung
Hinweise für die Kursleitung	darauf sollten Sie achten
	Besonders wichtige Hinweise, wie bspw. Triggerwarnungen, werden durch das Glühlampensymbol gekennzeichnet.